



TIPO III

NOM-STPS NYCE



Material de Inyección



Antiderrapante



Plantilla TERMOCÓNCORMADA



INYECCIÓN FULL PLASTIC

TECHNOLOGY

**0025**

**BOTA IMPERMEABLE  
FULL PLASTIC**

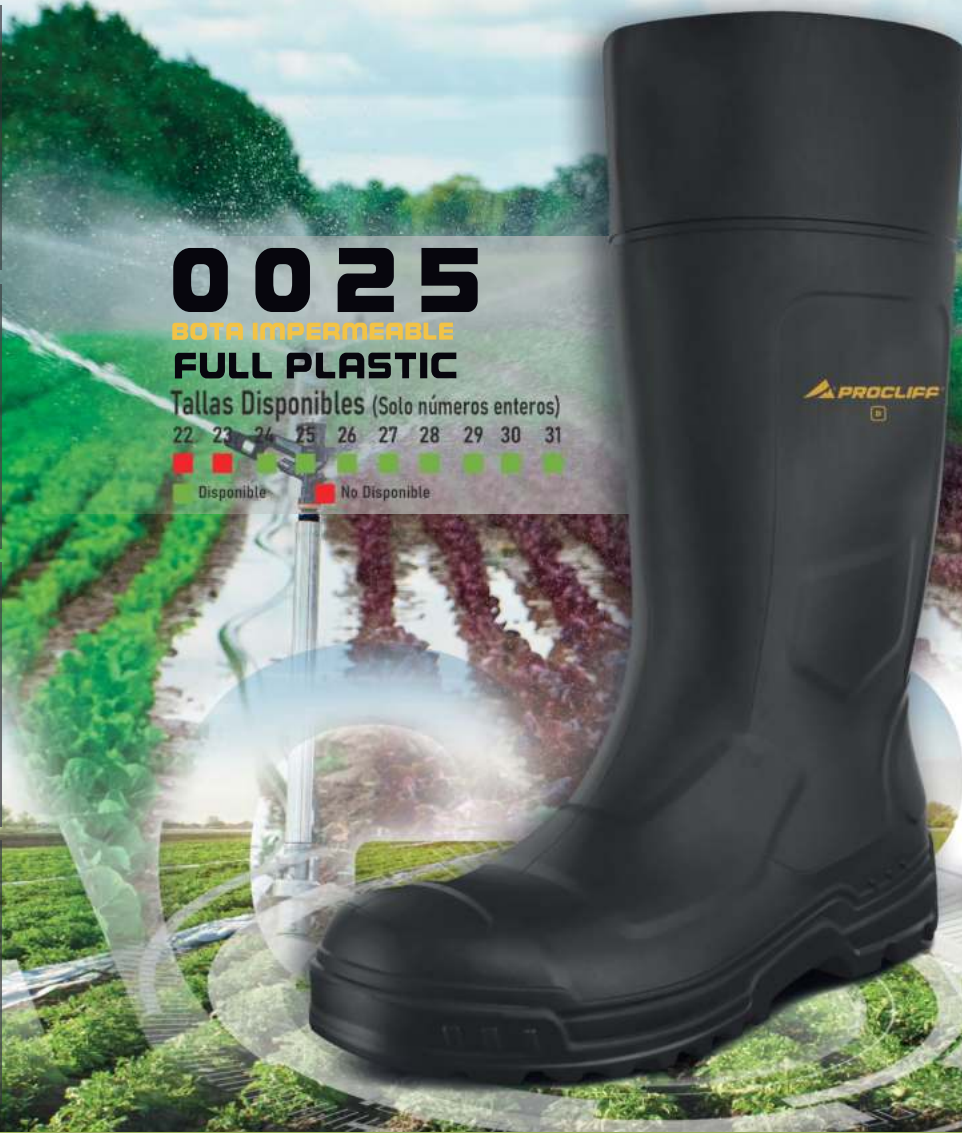
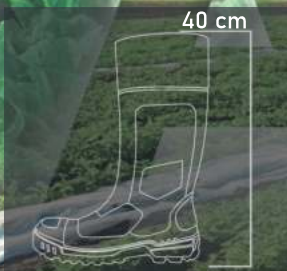
Tallas Disponibles (Solo números enteros)

22 23 24 25 26 27 28 29 30 31

● Disponible ● No Disponible



40 cm



**SECTORES RECOMENDADOS:** Industria Avícola // Porcícola // Apiaria // Procesadora de Carnes y lácteos // Procesadores de Alimentos Enlatados // Fábricas de Conservas // Pescaderías // Carnicerías // Empresas de Transportes de Alimentos // Actividades en Ranchos y pie de cría // Construcción.



**ACABADO ULTRA LISO**

La fórmula PVC sumado al diseño técnico del modo de inyección de la caña dan como resultado un acabado satinado ultra liso que facilita el escurrimiento de agua y líquidos, reduce la acumulación de residuos y mejora el mantenimiento y limpieza de la bota. El acabado ultra liso favorece el desempeño de la bota en centros de trabajo de grado alimenticio.



**MATERIAL DE INYECCIÓN / PVC**

PVC (Policloruro de Vinilo) componente formulado para ofrecer un buen índice de impermeabilidad al agua, líquidos y gases. Material no conductor; Con excelentes propiedades térmicas. Resistente a la corrosión. Resistente a la creación de hongos, bacterias y a la intemperie. Baja deformación por compresión. Resistente a aceites vegetales, grasas y aceites animales. Ideal para zonas con refrigerantes base vegetal; Propiedades antipenetrantes en pisos pulidos, epóxicos y cerámicos.



**CALCETA NYLÓN**

Calceta interior inyectada al tubo de la bota como forro; Facilita el calce de cada pie en su entrada y salida en la bota. Ayuda a reducir la acumulación de humedad y el resbalamiento interno del pie en cada paso. Facilita la evaporación del sudor.



**100% IMPERMEABLE**

Bota Full Plastic Inyectada en SEBS formulado 100% impermeable, lo que impide totalmente el paso de la humedad, el agua u otro líquido. Tiene un índice de cero a la degradación de la caña por humedad absorbida; Esta propiedad es grado alimenticio.



**ANTIDERRAPANTE**

El diseño técnico de la suela sumado a las propiedades del PVC usado en la inyección proporciona un excelente índice de antiderrapancia; Reduce el resbalamiento (No lo evita) en condiciones húmedas y/o mojadas.



**PLANTILLA DE CONFORT**

Plantilla de eva termoconformada removible; forro textil para mayor confort y comodidad. Plantilla lavable de secado rápido (No secar al sol).



**BOTA DIELECTRICA**

Bota destinada a proteger al usuario contra riesgos de choque eléctrico. Resistencia eléctrica a 14,000 Volts. Cumple con la norma NOM 113-STPS 2009. Probada en los laboratorios NYCE.

**TEMPERATURAS DE USO**



**PRESENTACIÓN**

Tipo de empaque:  
-Bolsa Etiquetada



**atributos especiales**

**Estilo 0025 /C (corta)**

Caña: PVC.  
Suela: PVC.  
Altura: 30 cm.  
Puntera: Sin Puntera de Protección.



0025/C - Blanco/Blanco



0025/C - Amarillo/Negro



0025/C - Negro/Negro



**TACHONES HEXAGONALES**

- Mayor zona de contacto
- Total Tracción

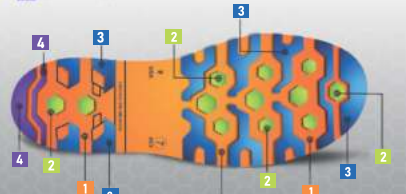


**ESTABILIDAD**

Tacón con diseño hexagonal que favorece la tracción y la estabilidad del pie en cada pisada por su zona de contacto inteligente con el piso reduciendo torceduras.

**Descripción Cormática del Diseño de la Suela**

- 1 Salida Longitudinal de líquidos y lodos
- 2 Tracción total en todo Terreno
- 3 Zona de contacto en pisada
- 4 Zona de Frenado



**DISEÑO TÉCNICO**

Diseño de suela Antideslizante apropiado para superficies asperas y con humedad.