



TIPO II TIPO III

NOM-STPS NYCE



0012

**BOTA IMPERMEABLE
FULL PLASTIC CUFF**

Tallas Disponibles (Solo números enteros)

22 23 24 25 26 27 28 29 30 31

■ Disponible ■ No Disponible



SEBS

Material de Inyección

casco de **ACERO**

Plantilla

TERMOCONFORMADA

INYECCIÓN FULL PLASTIC



ITALIAN TECHNOLOGY

© **SECTORES RECOMENDADOS:** Industria Avícola // Porcícola // Apiaria // Procesadora de Carnes y lácteos // Rastros y Mataderos // Procesadores y Empacadores de Embutidos // Procesadores de Alimentos Enlatados // Fábricas de Conservas // Pescaderías // Carnicerías.



CASCO ACERO

Destinado a la protección integral de los dedos de los pies, donde existen riesgos de impacto y compresión. Resistencia al impacto de 101.7 Joules y a la compresión de 11,335 kn. Acabado anticorrosivo, 20% más ligero que el casco tradicional, acero importado. Cumple con la NOM 113-STP-2009.



MATERIAL DE INYECCIÓN / SEBS

SEBS (Estireno - Etileno - Butileno - Estireno) Es un copolímero termoplástico. Resistente a los rayos ultravioletas y la intemperie. Presenta poca deformación permanente; Resistente al desgaste y agentes oxidantes. Buena resistencia al agrietamiento por estrés (Stress Cracking). Resisten a química a los ácidos, hidróxidos, metanol, etanol, aceites y grasas.

No se recomienda para hidrocarburos aromáticos, gasolina, tolueno, benceno y ácido carboxílico. No absorbe ni retiene materiales por lo que no genera la creación de bacterias, contaminación y putrefacción por su comportamiento antimicrobiano; 40% más ligero que el PVC.



CALCETA NYLÓN

Calceta interior inyectada al tubo de la bota como forro; Facilita el calce de cada pie en su entrada y salida en la bota. Ayuda a reducir la acumulación de humedad y el resvalamiento interno del pie en cada paso. Facilita la evaporación del sudor.



100% IMPERMEABLE

Bota Full Plastic Inyectada en SEBS formulado 100% impermeable, lo que impide totalmente el paso de la humedad, el agua u otro líquido. Tiene un índice de cero a la degradación de la caña por humedad absorbida; Esta propiedad es grado alimenticio.



ULTRA LIGERO - ULTRA FLEXIBLE

Material tecnológico de Inyección (SEBS Soft Rubber) de tacto ahulado que proporciona la más alta flexibilidad del cuerpo de la bota en cada paso a más alto perfil de confort



BOTA DIELECTRICA

Bota destinada a proteger al usuario contra riesgos de choque eléctrico. Resistencia eléctrica a 14,000 Volts. Cumple con la norma NOM 113-STPS 2009. Probada en los laboratorios NYCE.



CUFF CON JARETA

Banda tipo collarín con jareta ajustable poliéster 1800 repelente al agua, polvos y lodos. Ajustable a todo tipo de pantorrilla masculina y/o femenina. Evite el uso de cintas adheribles o mangas elásticas. Ideal para actividades en cuartos fríos, aleamientos en granos y actividades con exceso de salpicaduras.



TEMPERATURAS DE USO



PRESENTACIÓN

Tipo de empaque:
-Bolsa Etiquetada



atributos especiales

CUFF AJUSTABLE

Se ajusta a la medida de la pantorrilla para evitar la filtración de agua, polvos y lodos.



CUFF: Evita ingreso de agua y polvo.

BOTA ANTIMICÓTICA

SEBS formula antimicrobiana que evita la absorción, creación de bacterias en el cuerpo de la bota. Grado Alimenticio.

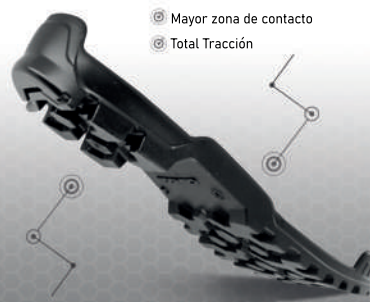


Acabado Soft Touch Antimicrobiano
Propiedades Similares al hule Vulcanizado Ultra Ligero



TACHONES HEXAGONALES

- Mayor zona de contacto
- Total Tracción

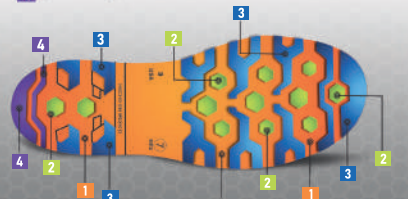


ESTABILIDAD

Tacón con diseño hexagonal que favorece la tracción y la estabilidad del pie en cada pisada por su zona de contacto inteligente con el piso reduciendo torceduras.

Descripción Cormática del Diseño de la Suela

- Salida Longitudinal de líquidos y lodos
- Tracción total en todo Terreno
- Zona de contacto en pisada
- Zona de Frenado



DISEÑO TÉCNICO

Diseño de suela Antideslizante apropiado para superficies asperas y con humedad.