



TIPO III

NOM-STPS NYCE

PVC

Material de Inyección



Antiderrapante



Plantilla

TERMOCONFORMADA



INYECCIÓN FULL PLASTIC
TECHNOLOGY

0025
BOTA IMPERMEABLE
FULL PLASTIC

Tallas Disponibles (Solo números enteros)

22 23 24 25 26 27 28 29 30 31

■ Disponible ■ No Disponible

40 cm

SECTORES RECOMENDADOS: Industria Avícola // Porcícola // Apiaria // Procesadora de Carnes y lácteos // Rastros y Mataderos Procesadores y Empacadores de Embutidos // Procesadores de Alimentos Enlatados // Fábricas de Conservas // Pescaderías // Carnicerías.



ACABADO ULTRA LISO

La fórmula PVC sumado al diseño técnico del modo de inyección de la caña dan como resultado un acabado satinado ultra liso que facilita el escurrimiento de agua y líquidos, reduce la acumulación de residuos y mejora el mantenimiento y limpieza de la bota. El acabado ultra liso favorece el desempeño de la bota en centros de trabajo de grado alimenticio.



MATERIAL DE INYECCIÓN / PVC

PVC (Policloruro de Vinilo) componente formulado para ofrecer un buen índice de impermeabilidad al agua, líquidos y gases. Material no conductor; Con excelentes propiedades térmicas. Resistente a la corrosión. Resistente a la creación de hongos, bacterias y a la intemperie. Baja deformación por compresión. Resistente a aceites vegetales, grasas y aceites animales. Ideal para zonas con refrigerantes base vegetal; Propiedades antipenetrantes en pisos pulidos, epóxicos y cerámicos.



CALCETA NYLÓN

Calceta interior inyectada al tubo de la bota como forro; Facilita el calce de cada pie en su entrada y salida en la bota. Ayuda a reducir la acumulación de humedad y el resbalamiento interno del pie en cada paso. Facilita la evaporación del sudor.



PVC



ANTIDERRAPANTE

El diseño técnico de la suela sumado a las propiedades del PVC usado en la inyección proporciona un excelente índice de antiderrapancia; Reduce el resbalamiento (No lo evita) en condiciones húmedas y/o mojadas.



100% IMPERMEABLE

Bota Full Plastic Inyectada en SEBS formulado 100% impermeable, lo que impide totalmente el paso de la humedad, el agua u otro líquido. Tiene un índice de cero a la degradación de la caña por humedad absorbida; Esta propiedad es grado alimenticio.



PLANTILLA DE CONFORT

Plantilla de eva termoconformada removible; forro textil para mayor confort y comodidad. Plantilla lavable de secado rápido (No secar al sol).



BOTA DIELECTRICA

Bota destinada a proteger al usuario contra riesgos de choque eléctrico. Resistencia eléctrica a 14,000 Volts. Cumple con la norma NOM 113-STPS 2009. Probada en los laboratorios NYCE.

TEMPERATURAS DE USO



PRESENTACIÓN

Tipo de empaque:
-Bolsa Etiquetada



atributos especiales

Estilo 0025 /C (corta)

Caña: PVC.
Suela: PVC.
Altura: 30 cm.
Puntera: Sin Puntera de Protección.



TACHONES HEXAGONALES

- Mayor zona de contacto
- Total Tracción

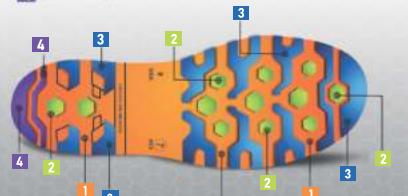


ESTABILIDAD

Tacón con diseño hexagonal que favorece la tracción y la estabilidad del pie en cada pisada por su zona de contacto inteligente con el piso reduciendo torceduras.

Descripción Cormática del Diseño de la Suela

- 1 Salida Longitudinal de líquidos y lodos
- 2 Tracción total en todo Terreno
- 3 Zona de contacto en pisada
- 4 Zona de Frenado



DISEÑO TÉCNICO

Diseño de suela Antiderrapante apropiado para superficies asperas y con humedad.

0025/C - Blanco/Blanco

0025/C - Amarillo/Negro

0025/C - Negro/Negro

