

0026

BOTA IMPERMEABLE

FULL PLASTIC

Tallas Disponibles (Solo números enteros)

22 23 24 25 26 27 28 29 30 31

■ Disponible ■ No Disponible

40 cm

SECTORES RECOMENDADOS: Industria Avícola // Porcícola // Apiaria // Procesadora de Carnes y lácteos // Rastros y Mataderos // Procesadores y Empacadores de Embutidos // Procesadores de Alimentos Enlatados // Fábricas de Conservas // Pescaderías // Carnicerías.



CASCO DE ACERO

Destinado a la protección integral de los dedos de los pies, donde existen riesgos de impacto y compresión. Resistencia al impacto de 101.7 Joules y a la compresión de 11.335 kn. Acabado anticorrosivo, 20% más ligero que el casco tradicional, acero importado. Cumple con la NOM 113-STP-2009.



MATERIAL DE INYECCIÓN / PVC

PVC (Policloruro de Vinilo) componente formulado para ofrecer un buen índice de impermeabilidad al agua, líquidos y gases. Material no conductor; Con excelentes propiedades térmicas. Resistente a la corrosión. Resistente a la creación de hongos, bacterias y a la intemperie. Baja deformación por compresión. Resistente a aceites vegetales, grasas y aceites animales. Ideal para zonas con refrigerantes base vegetal; Propiedades antipenetrantes en pisos pulidos, epóxicos y cerámicos.



CALCETA NYLÓN

Calceta interior inyectada al tubo de la bota como forro; Facilita el calce de cada pie en su entrada y salida en la bota. Ayuda a reducir la acumulación de humedad y el resbalamiento interno del pie en cada paso. Facilita la evaporación del sudor.



100% IMPERMEABLE

Bota Full Plastic Inyectada en SEBS formulado 100% impermeable, lo que impide totalmente el paso de la humedad, el agua u otro líquido. Tiene un índice de cero a la degradación de la caña por humedad absorbida; Esta propiedad es grado alimenticio.



ANTIDERRAPANTE

El diseño técnico de la suela sumado a las propiedades del PVC usado en la inyección proporciona un excelente índice de antiderrapancia; Reduce el resbalamiento (No lo evita) en condiciones húmedas y/o mojadas.



BOTA DIELECTRICA

Bota destinada a proteger al usuario contra riesgos de choque eléctrico. Resistencia eléctrica a 14,000 Volts. Cumple con la norma NOM 113-STPS 2009. Probada en los laboratorios NYCE.



PLANTILLA DE CONFORT

Plantilla de eva termoconformada removible, forro textil para mayor confort y comodidad. Plantilla lavable de secado rápido (No secar al sol).

TEMPERATURAS DE USO



PRESENTACIÓN

Tipo de empaque:
-Bolsa Etiquetada



atributos especiales

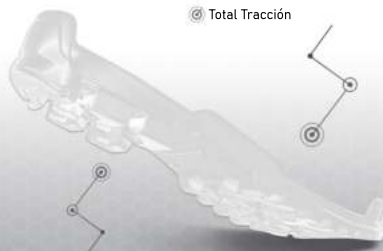
Estilo 0026 /C (corta)

Caña: PVC.
Suela: PVC.
Altura: 30 cm.
Puntera: Acero Epoxy.



TACHONES HEXAGONALES

- Mayor zona de contacto
- Total Tracción

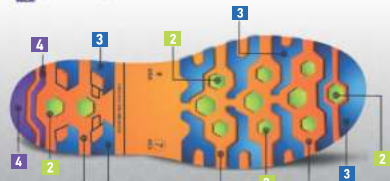


ESTABILIDAD

Tacón con diseño hexagonal que favorece la tracción y la estabilidad del pie en cada pisada por su zona de contacto inteligente con el piso reduciendo torceduras.

Descripción Cormática del Diseño de la Suela

- Salida Longitudinal de líquidos y lodos
- Tracción total en todo Terreno
- Zona de contacto en pisada
- Zona de Frenado



DISEÑO TÉCNICO

Diseño de suela Antideslizante apropiado para superficies asperas y con humedad.

0026/C • Blanco/Blanco

0026/C • Amarillo/Negro

0026/C • Negro/Negro

